

> **varmeco** // Argumente, die für sich sprechen

- > Erfahrung und Kompetenz durch patentierte Technik seit mehr als 15 Jahren
- > konstruktiver Verkalkungsschutz - in der Praxis tausendfach bewährt
- > Spül- und Absperrvorrichtungen für hohe Wartungsfreundlichkeit
- > „selbstlernende“ Frischwasserregelung durch neuronales Netzwerk
- > niedrige Speicherrücklauftemperatur für die optimale Temperaturschichtung des Pufferspeichers

Technische Daten VARIO fresh-nova

Leistungsbereich (Nennzapfvolumenstrom in l/min bei TWW = 45°C und Speicher-Temperaturüberhöhung von 10,0K)	Typ 20: 1,8 - 22 Typ 30: 2,0 - 32 Typ 40: 2,0 - 38 Typ 50: 3,0 - 47
einstellbarer TWW-Temperaturbereich [°C]	30...60
maximale Betriebstemp. [°C] (Heizungsseite)	95,0
maximaler Betriebsdruck [bar]	10,0 (Trinkwasser)
maximaler Betriebsdruck [bar]	3,0 (Heizung)
Abmessungen	
Breite [mm]	450
Höhe [mm]	800
Tiefe [mm]	315
Gewicht [kg]	ca. 25
Dämmung	EPP, schwarz
Temperatursensoren	Pt 1000
max. Leistungsaufnahme [W]	140

technische Änderungen vorbehalten!

> **varmeco** // Wärme für Wasser

> **VARIO fresh-nova**

Frischwassertechnik der 4. Generation

komfortabel - hygienisch - individuell



FL-VARIO-fresh-nova-2008-04

© 2008 by varmeco GmbH & Co. KG.

varmeco
GmbH & Co. KG
Apfeltranger Straße 16
87600 Kaufbeuren

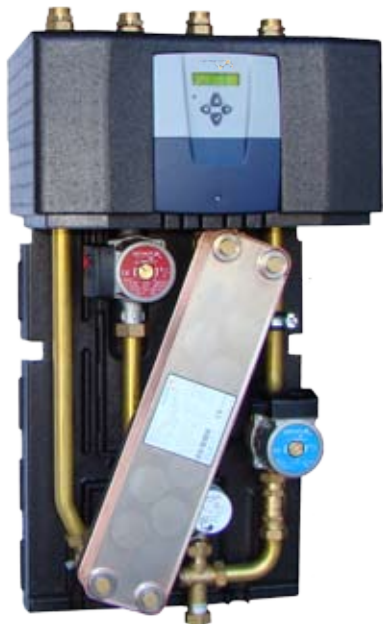
Telefon 0 83 41. 90 22-0
Telefax 0 83 41. 90 22-33

E-Mail info@varmeco.de
Internet www.varmeco.de



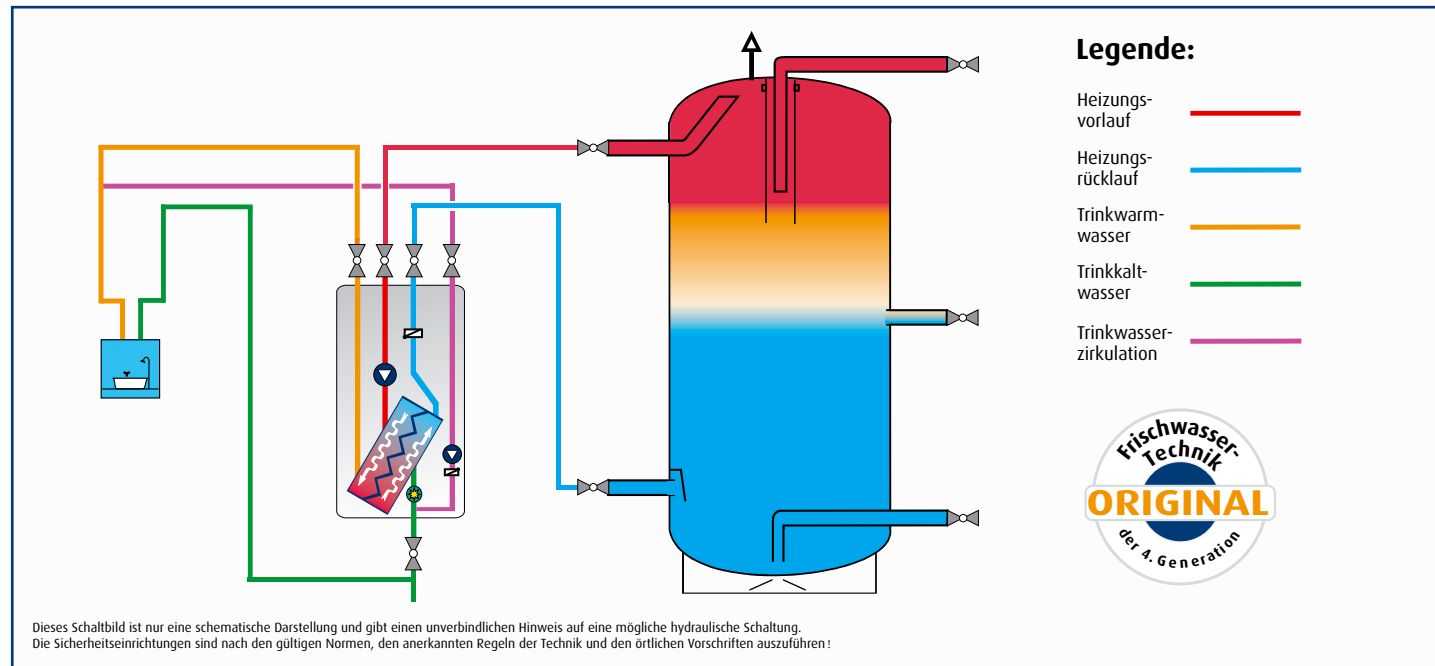
> varmeco VARIO-Produkte // Wärme für Wasser - kompakt und variabel

Der **VARIO fresh-nova** ist die neueste Geräteentwicklung aus dem Hause **varmeco** - die 4. Generation der Frischwassertechnik - richtungsweisend für das nächste Jahrzehnt! Unser Hauptziel war es, aufbauend auf unserem bewährten Prinzip des Wasser-Wasser-Durchlauferhitzers, unser Frischwassermodul hinsichtlich Platzbedarf, Energieeffizienz, Montage-/Wartungsfreundlichkeit, Zuverlässigkeit und Kosten weiter deutlich zu optimieren. Das Ergebnis ist der **VARIO fresh-nova** - dies ist uns eine Generation wert.



Der **VARIO fresh-nova** mit Zirkulationspumpe

> VARIO fresh-nova // Schaltschema



Funktionsbeschreibung:

Die Speicherwasserentnahme für die Frischwassererwärmung erfolgt über zwei Anschlüsse des Leitwerkschichtspeichers® bzw. des Pufferspeichers VARIO PS-pur. Wird an einer beliebigen Entnahmestelle (z.B. Dusche, Waschtisch) warmes Trinkwasser gezapft, wird dies durch den integrierten Volumenstromsensor an die Regelung gemeldet und zeitgleich die Förderpumpe in Betrieb gesetzt, so dass Speicherwasser in den Edelstahl-Plattenwärmetauscher strömt.

Der Wärmetauscher überträgt die entsprechende Wärme im „Durchflussverfahren“ an das kalte Trinkwasser. Die speicherseitig strömende Wassermenge richtet sich nach der jeweiligen Zapfleistung und wird über die Förderpumpe geregelt. Im neuronalen Netzwerk des im **VARIO fresh-nova** integrierten Reglers werden fortlaufend wichtige Informationen für die Frischwassererwärmung gespeichert und verarbeitet. Dadurch wird dieser „lernfähig“ und passt sein Verhalten an die jeweiligen Betriebsbedingungen an. Die integrierte Zirkulationspumpe kann wahlweise „bedarfsabhängig“ oder „zeitabhängig“ angesteuert werden. Bei der bedarfsabhängigen Ansteuerung erfolgt der Start der Zirkulationspumpe durch die kurzzeitige Entnahme von Trinkwarmwasser (Zapfhahn Auf/Zu = sog. „Schnapsglaszapfung“). Wird am Fühler der Zirkulationsrücklaufleitung die eingestellte Temperatur erreicht, schaltet die Zirkulationspumpe ab. Über das Bedienmenü des **VARIO fresh-nova** können 6 Schaltepunkte pro Wochentag für die Vorgabe der Zirkulationspumpen-Betriebsart eingegeben werden.